

Commune de NASSOGNE
1 ère division - NASSOGNE -

Section A - 1397 K, 1397 L, 1397 M, 1397 N, 1397 P, 1397 R, 1397 S, 1397 W

Rue: "Haute Voie de Marche" Lieu-dit: "Sur le Cheminay"

Plan de division

LOT 1	9a 03ca	1397 W/pie et 1397 K/pie (Partie déjà transférée à la zone de Police)	LOT 8	3a 69ca	1397 W/partie et 1397 L
LOT 2	12a 26ca	1397 W/pie et 1397 K/pie	LOT 9	8a 73ca	1397 W/partie
LOT 3	4a 14ca	1397 W/partie et 1397 S	LOT 10	1a 05ca	1397 W/partie
LOT 4	3a 96ca	1397 W/partie et 1397 R	LOT 11	12a 36ca	1397 W/partie
LOT 5	3a 68ca	1397 W/partie et 1397 P	LOT 12	10a 69ca	1397 W/partie
LOT 6	3a 43ca	1397 W/partie et 1397 N	LOT 13	2a 64ca	1397 W/partie
LOT 7	3a 20ca	1397 W/partie et 1397 M			

Levé et dressé par le Géomètre - expert
assermenté par le Tribunal de première
instance de Neufchâteau
soussigné
Bertrix, le 09 mars 2011

Jean-François ROSSIGNOL
N°id conseil fédéral Geo040179

SPRL Bureau ROSSIGNOL

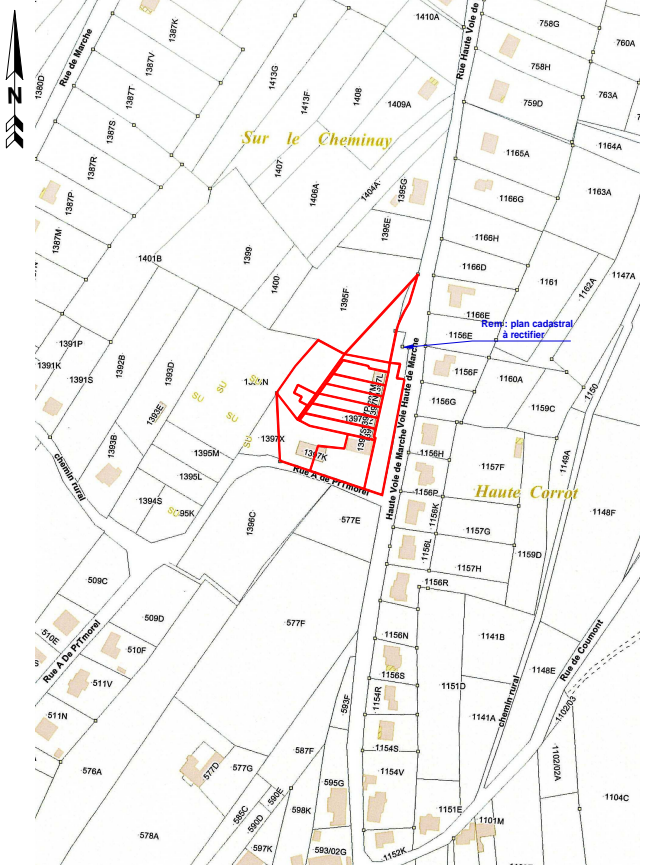
Avenue de Bouillon, 26A
6800 LIBRAMONT-CHEVIGNY
061/23.43.00



Siège social:
Haloup, 4
6880 BERTRIX
061/46.44.47

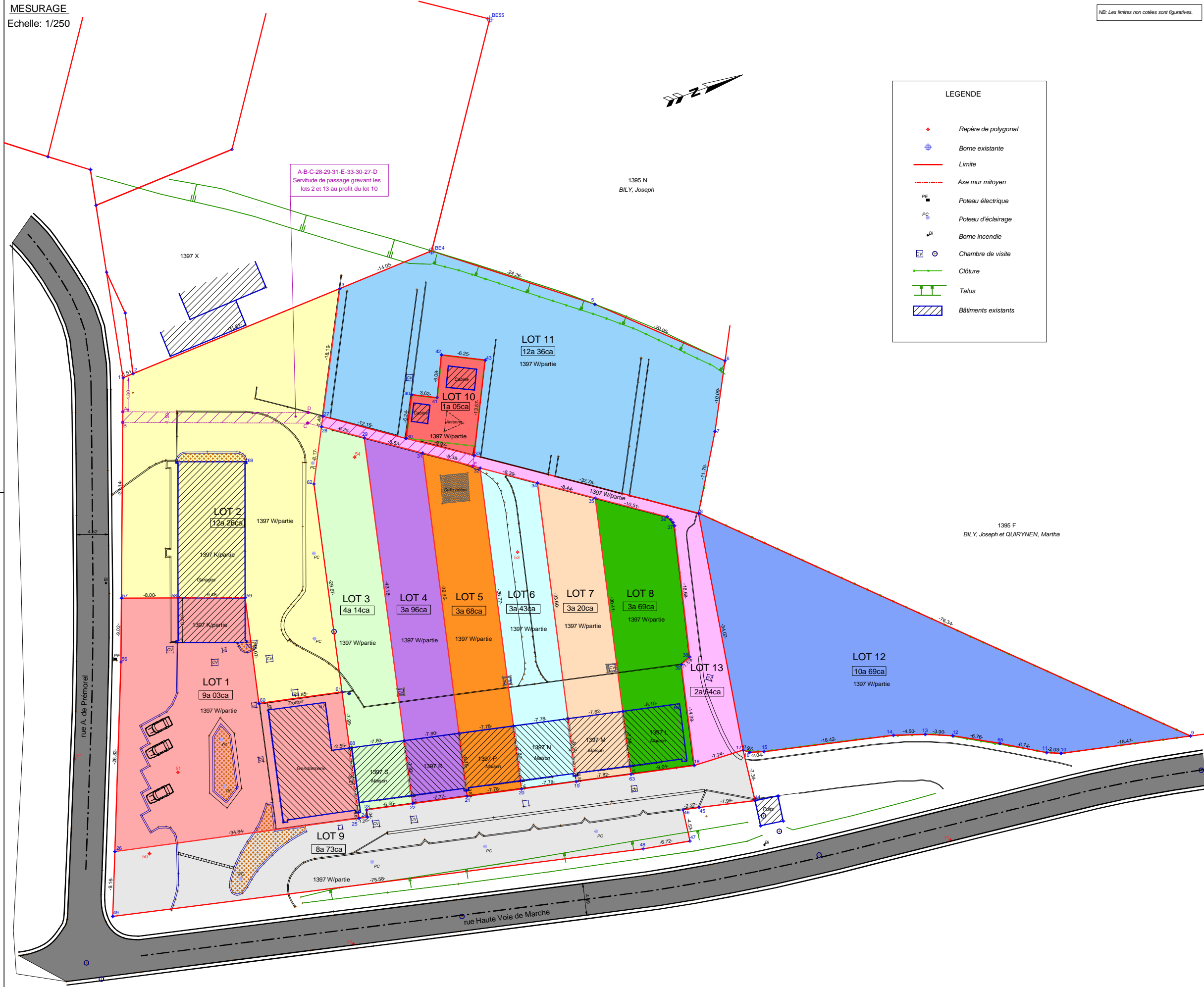
Rue du Saupont, 75
6880 BERTRIX
061/41.19.74
Email: bureaurossignolsprl@skynet.be

Extrait cadastral



Echelle: 1/2500

MESURAGE
Echelle: 1/250



NB: Les limites non cotées sont figuratives.

LEGENDE

- ♦ Repère de polygonal
- ⊕ Borne existante
- Limite
- - - Axe mur mitoyen
- PE Poteau électrique
- PC Poteau d'éclairage
- ⊙ Borne incendie
- ⊙ Chambre de visite
- Clôture
- Talus
- ▨ Bâtiments existants